

Catálogo 2013



Milho



Girassol



Sorgo

www.rocalba.com



ÍNDICE



MILHO Ciclo pág.

AGN 720	600	3
AGN 717	600	4
AGN 625	600	5
GENESIS	600	6
WICHITA	600	7
JOLLY	500	8
KAM	500	9
PICO	400	10
ISIA	400	11
SUMBRA	400	12
SUPERBIA	300	13
SUBIANCA	300	14
SUMBERTO	300	15
SURREAL	300	16
PERSEO	300	17
POMPEO	200	18
SAARI	200	19
SUZY	200	20
CYPANGO	200	21
OSIR	200	22

GIRASSOL pág.

PRIMULA 23

SORGO

ASCOLI 24



Aptidão



AGN 720 - Elevado potencial

Híbrido bem desenvolvido, com as folhas de porte erecto. Inserção média da maçaroca, muito grossa (18-20 filas) e comprida. Grão de alto peso específico e de rápida secagem. Planta de grande estabilidade produtiva, muito rústica e adaptável. Boa resistência à seca. Bom stay-green.

**Características:**

Híbrido simples

- Planta bem desenvolvida
- Folhas erectas
- Inserção média
- Planta muito vigorosa
- Grande rusticidade
- Boa fecundação
- Bom stay-green
- Acamamento: PS ; Rotura: PS
- Sanidade excelente até ao final do ciclo

Tipo de grão: dentado, amarelo-alaranjado, denso

- Nº de filas: 18 - 20
- Nº de grãos/fila: 42 - 44
- PMG: 395gr

Qualidades a destacar:

- Assegura altas produções;
- Alto vigor de nascença;
- Boa adaptação ao stress hídrico;
- Boa sanidade em todo o seu ciclo.

Aptidão



AGN 717 - Insuperáveis aptidões

Híbrido bem desenvolvido, com as folhas de porte erecto. A maçaroca é de porte grande, cilíndrica com 18 filar e com grão de grande qualidade. Adapta-se bem a solos de qualidade média a boa. Esta variedade é, também, recomendada pela sua grande aptidão para produzir silagem em quantidade e de qualidade. De destacar o seu excelente stay-green. Planta muito robusta e com excelente sistema radicular. Alta resistência a pragas e doenças.

Características:

Híbrido simples

- Planta alta
- Folhas erectas
- Inserção média da maçaroca
- Maçarocas grandes e bem rematadas
- Planta muito vigorosa
- Grande adaptação a todo tipo de solos
- Boa fecundação
- Bom stay-green
- Excelente sistema radicular com alta resistência à acama
- Sanidade excelente até final do ciclo
- Grande capacidade de produção em grão e silagem

Tipo de grão: dentado, amarelo-alaranjado, denso

- Nº de filar: 18
- Nº de grãos/fila: 40 - 45
- PMG: 380 - 390gr

Qualidades a destacar:

- Excelente vigor de nascença;
- Este híbrido assegura grandes produções em grão e excelente qualidade nutritiva em silagem;
- Planta alta, com muita superfície foliar;
- Boa sanidade em todo o seu ciclo.



Aptidão



AGN 625 - Dupla aptidão: a aposta segura

Novo híbrido com excelente vigor de nascença. Planta bem desenvolvida e muito sólida, com sistema foliar bem desenvolvido. Maçaroca comprida com grão denso, de cor alaranjado, inserção a média altura.

Características:

Híbrido simples

- Planta alta
- Folha semi-erecta
- Inserção média
- Desenvolvimento vegetativo muito vigoroso
- Abundante massa foliar
- Grande regularidade
- Boa fecundação
- Alto potencial em grão
- Muito bom stay-green
- Grande rusticidade
- Acamamento: PS; Rotura: PS
- Sanidade destacável
- Peso específico excelente

Tipo de grão: dentado-vitroso, amarelo-alaranjado, muito denso

- Nº de filas: 18
- Nº de grãos/fila: 45 - 48
- PMG: 370gr

Qualidades a destacar:

- Grande fiabilidade na colheita;
- Potencial produtivo muito alto;
- Bom dry down;
- Dupla aptidão, sanidade excelente.



Aptidão



GENESIS - Alto rendimento assegurado

Planta muito alta, caule bastante grande e consistente, robusta, com folhas grossas e compridas que produzem uma grande quantidade de matéria seca. Maçarocas cilíndricas, compridas e grossas com 16 -18 filar bem rematadas. Bom equilíbrio planta-maçaroca.

Excelente estado sanitário. Genesis é uma variedade de ciclo 600, muito recomendado para silagem.

Características:

Híbrido simples

- Planta alta
- Folhas grossas e compridas (erectas)
- Inserção média da maçaroca
- Maçarocas compridas e grossas
- Planta com bom vigor
- Grande adaptação a todos tipos de solo
- Stay-green excelente
- Alta resistência à acama
- Sanidade excelente
- Variedade muito tolerante ao Helminthosporium
- Grande produção em silagem

Tipo de grão: dentado, comprido, grande e alaranjado

- Nº de filar: 16
- Nº de grãos/filar: 42 - 45
- PMG: 360 - 380gr

Qualidades a destacar:

- Grande desenvolvimento da planta;
- Variedade muito recomendada para sacar grandes produções em qualidade de silagem e digestibilidade.



Aptidão



WICHITA - Carácter produtivo

Híbrido de bom desenvolvimento, com inserção da maçaroca baixa. Talo robusto e com boa ancoragem. Maçaroca muito grossa, muito uniforme e bem fecundada, com carolo fino. Grão dentado, comprido e de elevado peso específico.

**Características:**

Híbrido simples

- Planta bem formada
- Talo muito robusto
- Inserção baixa da maçaroca
- Alto potencial produtivo
- Grande vigor à nascença
- Planta com uma sólida ancoragem
- Maçaroca muito grossa
- Grão dentado, comprido, muito denso
- Carolo fino
- Boa tolerância ao stress hídrico
- Bom equilíbrio planta - maçaroca

Tipo de grão: dentado alaranjado

- Nº de filas: 18 - 20
- Nº de grãos/fila: 42 - 45
- PMG: 450gr

Qualidades a destacar:

- Híbrido de marcado carácter produtivo;
- Muita regularidade nas colheitas;
- Maçaroca sempre cheia e bem fecundada;
- Robustez da planta;
- Sanidade excelente.

Aptidão



JOLLY - Elevadas produções e secagem rápida

Jolly comporta-se em termo de produção como um ciclo 600, com a vantagem de alcançar a humidade adequada para a sua colheita muito antes. Grande regularidade de rendimentos. Planta alta, com uma folha muito sã, erecta e com uma maçaroca grossa (18-20 filas).

Características:

Híbrido simples

- Planta com porte médio alto
- Porte da folha semi-erecta
- Inserção média
- Desenvolvimento da planta muito vigoroso
- Boa fecundação
- Stay-green bom
- Resistente ao acamamento
- Sanidade excelente
- Peso específico excelente

Tipo de grão: dentado, alaranjado

- Nº de filas: 18
- Nº de grãos/fila: 45 - 48
- PMG: 360 - 380gr

Qualidades a destacar:

- Altíssimo potencial produtivo;
- Baixa humidade na colheita devido ao seu bom *dry down*;
- Qualidade do grão: dentado, profundo, boa cor e elevado peso específico;
- Variedade muito resistente ao stress hídrico e altas temperaturas;
- Dupla aptidão;
- Sanidade perfeita até ao final do ciclo.



Aptidão



KAM - Variedade de dupla aptidão (grão-silagem)

Kam é uma planta alta com o talo muito grosso e folhas compridas. Produz maçarocas grandes e destaca-se pela sua massa foliar, vigor desde a nascença e durante todo o desenvolvimento, mantendo uma cor verde escuro. Tem produções muito altas tanto para grão como para silagem.

Características:

Híbrido simples

- Planta alta
- Folhas erectas, compridas e grandes
- Inserção da maçaroca média
- Talo grosso, forte e resistente
- Stay-green muito bom
- Acamamento, muito resistente
- Sanidade muito boa durante todo o ciclo
- Peso específico bom

Tipo de grão: dentado, muito grande e de cor amarela

- Nº de filas: 16
- Nº de grãos/fila: 40 - 44
- PMG: 360 - 380gr

Qualidades a destacar:

- Planta que aguenta muito bem as baixas temperaturas, não afilha, nem bloqueia;
- Destaca - se pelo seu grande desenvolvimento foliar;
- Elevadas produções em grão e silagem.



Aptidão



PICO - Um ciclo médio com grandes produções

Planta de bom porte, muito vigorosa no seu crescimento, desde as fases iniciais do cultivo. A maçaroca é de 16-18 linhas, muito fecunda até ao extremo, com grão dentado, de cor alaranjado intenso e com alto peso específico. As plantas são muito sãs até ao final do seu ciclo produtivo.

Características:

Híbrido simples

- Planta com bom desenvolvimento
- Folha semi-erecta
- Inserção média
- Grande adaptação
- Desenvolvimento muito vigoroso
- Boa fecundação
- Bom stay-green
- Sanidade muito boa em todo o ciclo
- Peso específico elevado
- Acamamento, muito resistente

Tipo de grão: dentado, bom PE

- N° de filas: 16 -18
- N° de grãos/fila: 45 - 48
- PMG: 360gr

Qualidades a destacar:

- Boa resposta a altas densidades de sementeira;
- Excepcional produção;
- Estabilidade e sanidade do talo, resistência à queda;
- Bom comportamento face a situações de stress hídrico (falta de humidade);
- Dupla aptidão.



Aptidão



ISIA - A solução eficaz

Híbrido de porte médio, com inserção da maçaroca média baixa. Produz uma maçaroca com elevado número de filas, bem rematada até o extremo. Planta de talo sólido, resistente e com excelente ancoragem radicular.

Características:

Híbrido simples

- Planta de desenvolvimento médio
- Inserção média/baixa
- Talo muito robusto
- Muito produtivo em grão
- Maçaroca grossa e bem rematada
- Vigor de nascença
- Sanidade do talo
- Grão dentado e muito denso
- Boa tolerância ao stress híbrido
- Excelente estado sanitário

Tipo de grão: dentado alaranjado

- Nº de filas: 18
- Nº de grãos/fila: 42 - 45
- PMG: 450gr

Qualidades a destacar:

- Híbrido para grão, de grande regularidade produtiva;
- Planta de grande solidez devido ao seu talo robusto e à sua boa ancoragem;
- Grande adaptabilidade devido ao seu carácter muito rústico;
- Excelente sanidade da planta e da maçaroca.



Aptidão



SUMBRA - Feito para fazer grão

Híbrido de altíssimo potencial produtivo, que se colhe com uma baixa humidade graças ao seu rápido dry-down. As plantas são vigorosas, com excelente stay-green.

Características:

Híbrido simples

- Planta média/alta
- Folha erecta
- Inserção média
- Destaca-se pelo seu potencial produtivo
- Desenvolvimento muito vigoroso
- Boa fecundação
- Bom stay-green
- Sanidade muito boa em todo o ciclo
- Maçarocas muito grossas, compridas e cheias
- Peso específico elevado

Tipo de grão: dentado, grande

- Nº de filas: 16 -18
- Nº de grãos/fila: 40 - 44
- PMG: 380gr

Qualidades a destacar:

- Produções em grão elevadas e constantes (o mais produtivo no seu ciclo para grão);
- Excelente stay-green;
- Planta muito vigorosa.



Ciclo 300 Longo

SUPERBIA ROCALBA®

Aptidão



SUPERBIA - Soberbo em grão

Híbrido com alta capacidade produtiva, com secagem do grão muito rápida. Alta resistência ao acamamento nas colheitas tardias. Planta muito bem formada, de boa altura e com inserção média da maçaroca.

Características:

Híbrido simples

- Planta média/alta
- Folha erecta
- Inserção média
- Destaca-se pela sua alta capacidade produtiva
- Secagem rápida
- Grande rusticidade
- Fusarium, muito pouco sensível
- Helminthosporium, muito pouco sensível
- Sanidade muito boa em todo o ciclo
- Peso específico elevado

Tipo de grão: dentado, alto peso específico

- Nº de filas: 16 - 18
- Nº de grãos/fila: 40 - 44
- PMG: 390gr

Qualidades a destacar:

- Produções em grão muito altas e regulares;
- Secagem rápida do grão;
- Bom sistema radicular;
- Planta muito vigorosa.



Aptidão



SUBIANCA - Excelente rendimento

Híbrido que produz uma planta grande e bem formada. Maçarcas bem fecundadas. O resultado é uma grande produção de matéria seca de alto valor nutritivo para o gado.

Características:

Híbrido simples

- Planta média/alta de grande massa foliar
- Inserção média/baixa
- Muito regular em todas as zonas
- Crescimento muito vigoroso
- Stay-green muito bom
- Boa fecundação
- Acamamento, resistente
- Resistente ao Helminthosporium
- Sanidade excelente
- Bom peso específico

Tipo de grão: semi - dentado

- Nº de filas: 16 -18
- Nº de grãos/fila: 32 - 36
- PMG: 340 - 350gr

Qualidades a destacar:

- Destaca-se pela grande quantidade de matéria verde e pela sua qualidade de grão;
- Muito vigoroso na fase de crescimento da plântula e nas fases iniciais de estabelecimento do cultivo;
- Sanidade da planta impecável.



Aptidão



SUMBERTO - Muito rendimento, pouca humidade

Híbrido de enorme capacidade produtiva em grão. Planta de altura média, maçaroca densa e bem insertada. A configuração das folhas facilita o secagem no fim de ciclo.

Características:

Híbrido simples

- Planta de porte médio
- Talo robusto
- Inserção média
- Destaca-se pelo seu grande potencial produtivo
- Secagem rápida do grão
- Bom vigor de nascença
- Maçaroca bem fecundada
- Grande rusticidade
- Desenvolvimento muito vigoroso
- Boa fecundação
- Sanidade muito boa em todo o ciclo
- Peso específico elevado
- Fusarium do talo: MPS

Tipo de grão: dentado, bom peso específico

- Nº de filas: 16 -18
- Nº de grãos/fila: 42 - 44
- PMG: 420gr

Qualidades a destacar:

- Variedade de provado interesse quanto à produção em grão;
- Secagem rápida da maçaroca, alcançando uma baixa humidade rapidamente;
- Talo muito sólido em fim de ciclo, que aguenta bem em pé;
- Planta muito vigorosa.



Aptidão



SURREAL - A referência em produção

Um ciclo 300 muito produtivo de grande resistência e ampla adaptação ideal para segundas sementeiras. Dupla aptidão grão/silagem.

**Características:**

Híbrido simples

- Planta média/alta
- Inserção de maçaroca média
- Talo grosso e robusto
- Vigor á nascença
- Stay-green muito bom
- Grande rusticidade
- Acamamento, muito resistente
- Helminthosporium, muito resistente

Tipo de grão: dentado, grande, alaranjado

- N° de filas: 16 - 18
- N° de grãos/fila: 38 - 40
- PMG: 330 - 350gr

Qualidades a destacar:

- Grande produção de grão e silagem;
- Raiz e talo robustos que asseguram uma planta sempre direita;
- Sanidade perfeita durante todo o ciclo de cultivo.

Aptidão



PERSEO - Qualidade e quantidade

Híbrido com grande adaptabilidade, muito rústico e com bom desempenho em todos os tipos de solos e condições climáticas. A planta tem um grande desenvolvimento, sistema radicular forte e excelente desempenho contra doenças.

Características:

Híbrido trilíneo

- Planta alta, bem desenvolvida
- Folhas abundantes
- Bom stay-green
- Grande rusticidade
- Acamamento, boa resistência
- Helminthosporium, tolerante
- Ustilago, resistente
- Sanidade boa

Tipo de grão: córneo/dentado

- Nº de filar: 16 -18
- Nº de grãos/fila: 34 - 36
- PMG: 320 - 330gr

Qualidades a destacar:

- Planta muito desenvolvida, com grande superfície foliar;
- Produção elevada de grão e forragem;
- Destaca-se pela sua rusticidade e adaptabilidade;
- Excelente para silo.



Aptidão



POMPEO - O grão mais redondo

Pompeo é uma planta de porte médio. Maçaroca comprida com 16 filar, bem fecundada, com grão vítreo de bom peso específico. Sistema foliar bem desenvolvido. Boa ancoragem. Muito stay green.

Características:

Híbrido simples

- Planta alta, bem desenvolvida
- Folhagem muito abundante
- Grande vigor à nascença
- Altamente produtivo
- Alta qualidade nutricional
- Excelente stay-green
- Grande rusticidade
- Acamamento: PS
- Helminthosporium: MPS
- Ustilago: PS
- Sanidade excelente até final do ciclo

Tipo de grão: vítreo alaranjado

- Nº de filar: 16 -18
- Nº de grãos/filar: 38
- PMG: 350gr

Qualidades a destacar:

- Destacam-se as suas qualidades quanto à produção de grão redondo e de matéria seca para silagem;
- Planta muito desenvolvida, com grande superfície foliar;
- Maçaroca sempre bem cheia, de bom tamanho
- Destaca a sua grande rusticidade e adaptabilidade
- Resistência ao acamamento.



Aptidão



SAARI - Rendimento poderoso

Saari é uma variedade de ciclo curto que seduz pelo seu tipo de planta desenvolvida, sã e com grande maçaroca. Muito rica em amido e fibras digestíveis.

Características:

Híbrido simples

- Excelente desenvolvimento vegetativo
- Planta bem formada
- Folha larga
- Grande vigor à nascença
- Excelente stay-green
- Muito adaptável, grande regularidade
- Acamamento, resistente
- Planta muito sã em todo o seu ciclo
- Helminthosporium, tolerante

Tipo de grão: dentado

- N° de filas: 14 -16
- N° de grãos/fila: 36 - 38
- PMG: 300 - 320gr

Qualidades a destacar:

- Grão: alto potencial produtivo e grande regularidade;
- Forragem: alto rendimento em UFL/ha graças ao volume da planta e digestibilidade;
- Planta de desenvolvimento muito rápido que atinge uma altura considerável (muita massa foliar)
- Boa maçaroca;
- Resistência à queda.



Aptidão



SUZY - Um valor seguro e nutritivo

Híbrido de dupla aptidão, precoce, muito produtivo e seguro pela sua planta sólida e pelo seu excelente perfil sanitário, particularmente no que respeita a Helminthosporium.

Características:

Híbrido simples

- Planta média/alta, talo grosso.
- Folhas largas e erectas
- Altura de inserção média
- Grande vigor à nascença
- Bom stay-green
- Acamamento, resistente
- Helminthosporium, tolerante

Tipo de grão: vítreo

- Nº de filas: 18
- Nº de grãos/fila: 36 - 38
- PMG: 300 - 320gr

Qualidades a destacar:

- Planta com duas maçarocas;
- Excelente combinação rendimento/precocidade;
- Excelente valor nutricional (digestibilidade e amido);
- Alto potencial em grão;
- Elevada segurança, tolerância a Helminthosporium e solidez no talo/raíz.



Aptidão



CYPANGO - Ciclo curto com grande potencial

Planta com grande desenvolvimento, maçaroca comprida, bem fecundada e com inserção média. Vigor à nascença.

Características:

Híbrido simples

- Planta média/alta
- Folhas abundantes
- Grande rusticidade
- Bom stay-green
- Acamamento, resistente
- Helminthosporium, tolerante
- Ustilago, resistente
- Sanidade é a melhor até ao fim do ciclo

Tipo de grão: vítreo - semi-redondo

- Nº de filas: 14 - 16
- Nº de grãos/fila: 36 - 38
- PMG: 320 - 330gr

Qualidades a destacar:

- Grande potencial produtivo em grão e silagem;
- Planta alta com bom desenvolvimento e boa superfície foliar;
- Híbrido muito adaptável e de grande rusticidade;
- Digestibilidade da planta.



Aptidão



OSIR - Precocidade e Rusticidade

Planta com excelente desenvolvimento vegetativo e com grande rigor. A folhagem é verde-escuro e muito sã. Maçaroca grossa e bem formada, com inserção média. Talo sólido e com boa fixação de raíz.

**Características:**

Híbrido trilíneo

- Planta muito desenvolvida
- Folhas abundantes
- Grande rusticidade
- Bom stay-green
- Acamamento, resistente
- Helminthosporium, tolerante
- Ustilago, resistente
- Sanidade é a melhor até ao fim do ciclo

Tipo de grão: córneo - dentado

- Nº de filas: 16
- Nº de grãos/fila: 34 - 36
- PMG: 320 - 330gr

Qualidades a destacar:

- Planta alta de grande desenvolvimento, com uma boa superfície foliar;
- Adaptada para silo;
- Híbrido muito adaptável e de grande rusticidade;
- Elevado rendimento em matéria seca.



Prímula - O preferido dos Agricultores

A particular rusticidade da variedade e a sua grande adaptabilidade, convertem esta variedade PRIMULA, num autêntico todo terreno, tanto em sequeiro, como em regadio, obtendo sempre boas produções.

Características:

- Tipo de híbrido: simples
- Ciclo de floração: médio
- Ciclo de maturação: médio - curto
- Ciclo de secagem: curto
- Tipo de planta: média
- Talo: médio
- Tipo de capítulo: convexo, grande, cheio e muito uniforme
- Inclinação do capítulo: 45°
- Conteúdo em óleo: muito alto
- Resistência ao Míldio: boa
- Resistência à Botrytis: muito boa
- Resistência a Sclerotinia: excelente
- Vigor à nascença: muito bom
- Produtividade: muito elevada

Densidade Recomendada

- Sequeiros áridos: 45.000 - 50.000 plantas/ha
- Sequeiros frescos: 55.000 - 60.000 plantas/ha
- Regadio: 75.000 - 80.000 plantas/ha





Ascoli - Alta produtividade

Planta curta, 80-90 cm de altura, com muita regularidade. A panícula aberta e ramificada perde rapidamente a umidade do grão. Variedade de muito alta produção. Tolerante à seca, boa adaptação a cultivos de sequeiro. Responde muito bem ao aporte de água mediante irrigação. Grão pouco sensível aos ataques dos pássaros no campo.

Características:

- Variedade de sorgo híbrido para grão
- Ciclo curto
- Grão cor de bronze
- Dias floração: 70 - 80 dias
- Dias maturação: 100 - 110 dias
- Altura da planta: 80 - 90 cm

Dose sementeira:

- 12 a 15 kg/ha



GUIA SINTOMATOLÓGICA DE CARÊNCIAS NUTRITIVAS

As folhas são resplandecem com uma magnífica cor verde - escuro quando estão adequadamente nutridas.

A carência de fósforo tingem as folhas com um tom avermelhado particularmente em plantas jovens.

A deficiência em potássio aparece como uma queimadura ou secagem ao longo das pontas e extremos das folhas mais baixas.

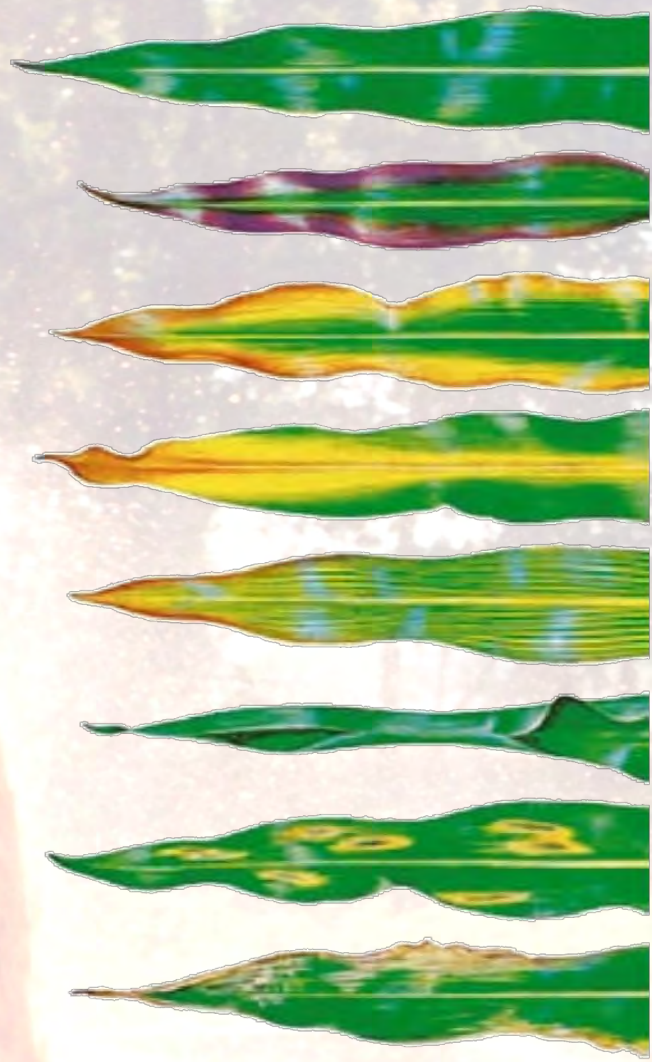
O amarelado que começa na ponta e se estende ao longo da parte média da folha é sinal da falta de nitrogênio.

A deficiência de magnésio ocasiona partes esbranquiçadas ao longo dos nervos e amígdalas, com cor púrpura na parte inferior das folhas mais baixas.

A seca provoca no milho uma cor verde acinzentado e as folhas enrolam-se quase até à grossura de um lápis.

A praga provocada pelo *helminthosporium* começa por pequenas manchas que se estendem gradualmente por toda a folha.

Os produtos químicos podem, por vezes, queimar as pontas, bordas ou outras partes das folhas. O tecido nas zonas mortas adquire uma cor esbranquiçada.



PROFUNDAS RAÍZES ESTENDIDAS
de uma planta saudável e de alto rendimento produtivo.

FÓSFORO - a carência de fósforo durante as primeiras semanas origina um sistema radicular pouco profundo, com escassa extensão.

RAÍZES DANIFICADAS - o ataque dos vermes às raízes, manifesta-se no desaparecimento e/ou perfuração das raízes.

UMA DRENAGEM POBRE - uma capa dura e argilosa debaixo do solo são a causa de um sistema radicular esborrachado e pouco profundo. Um milho com um sistema radicular deficiente não pode resistir à seca e é facilmente derrubado pelo vento.

GUIA SINTOMATOLÓGICA DE CARÊNCIAS NUTRITIVAS



MAÇAROCA NORMAL de um milho bem fertilizado de alta produção



GRANDES MAÇAROCAS. As maçarocas de tamanho excessivo indicam que a população da planta era demasiado pequena para a obtenção de altas produções



AS MAÇAROCAS PEQUENAS geralmente são índice de baixa fertilidade



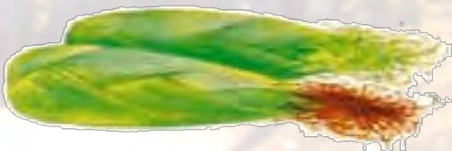
POTÁSSIO. A carência de potássio observa-se nas maçarocas pelas pontas escassamente preenchidas e grãos desprendidos e de escassa consistência.



FÓSFORO. A carência de fósforo prejudica a polinização. As maçarocas são pequenas, miúdas, retorcidas e com grãos pouco desenvolvidos.



O NITROGÊNIO é essencial durante a etapa de crescimento. Se a planta carece deste elemento, num período crítico, as maçarocas são pequenas e o conteúdo de proteínas baixo. Os grãos da ponta não se desenvolvem.



AS ESTIGMAS VERDES na maturação podem estar ocasionadas por excesso de nitrogênio em relação a outros elementos.



A FALTA DE ÁGUA atrasa o aparecimento das sedas depois da inflorescência. Os grãos não polinizam adequadamente.



O SOLO ÁCIDO - observa-se quando a parte mais baixa da raiz está descolorada e inclinada, particularmente quando as raízes nascem entre o terceiro e quarto nó.



AS RAÍZES CORTADAS - são em geral produzidas por trabalhos culturais. O trabalho foi demasiado profundo e



PRODUTOS QUÍMICOS - os danos derivados das substâncias químicas dão origem a raízes retorcidas.

Tabela de Densidades

Tabela para o número de plantas por ha

Nº de Plantas 10M. Lineares	Distância Entre Plantas CM.	DISTÂNCIA ENTRE LINHAS (em metros)						
		0,50m.	0,55m.	0,60m.	0,65m.	0,70m.	0,75m.	0,80m.
36	27,8	71.900	65.400	59.900	55.300	51.400	48.000	45.000
38	26,3	76.000	69.200	63.300	58.500	54.200	50.600	47.500
40	25,0	80.000	72.700	66.600	61.500	57.100	53.300	50.000
42	23,8	84.000	76.400	70.000	64.600	60.000	56.000	52.500
44	22,7	88.100	80.100	73.400	67.700	62.800	58.600	55.000
46	21,7	92.200	83.300	76.800	70.900	65.700	61.300	57.500
48	20,8	96.200	87.400	80.100	73.900	68.500	64.000	60.000
50	20,0	100.000	90.900	83.300	76.900	71.400	66.600	62.500
52	19,2	104.200	94.700	86.800	80.100	74.200	69.300	65.000
54	18,5	108.100	98.300	90.000	83.100	77.100	72.000	67.500
56	17,8	112.300	102.100	93.600	86.400	80.000	74.600	70.000
58	17,2	116.300	105.700	96.800	89.400	82.800	77.300	72.500
60	16,7	119.800	108.900	99.800	92.100	85.700	80.000	75.000
64	16,1	124.200	113.000	103.600	95.500	91.400	85.300	80.000
68	14,7	136.000	123.700	113.300	104.600	97.100	90.600	85.000
72	13,9	143.900	130.900	119.900	110.600	102.800	96.000	90.000
74	13,5	148.100	134.800	123.500	114.000	105.800	98.800	92.600
76	13,2	151.500	137.700	126.300	116.500	108.200	101.000	94.700
78	12,8	156.200	142.000	130.200	120.200	111.600	104.200	97.700
80	12,5	160.000	145.500	133.400	123.200	114.300	106.700	100.000
82	12,2	164.000	149.000	136.600	126.100	117.100	109.300	102.500
84	11,9	168.100	152.800	140.000	129.300	120.000	112.000	105.000





ROCALBA[®]
Sementes

Contacto Portugal
Telefone: 0351 249 760 180
Fax: 0351 249 768 274
Telem. 0351 965 049 334
mail:portugal@rocalba.es
www.rocalba.com

DISTRIBUIDO POR: